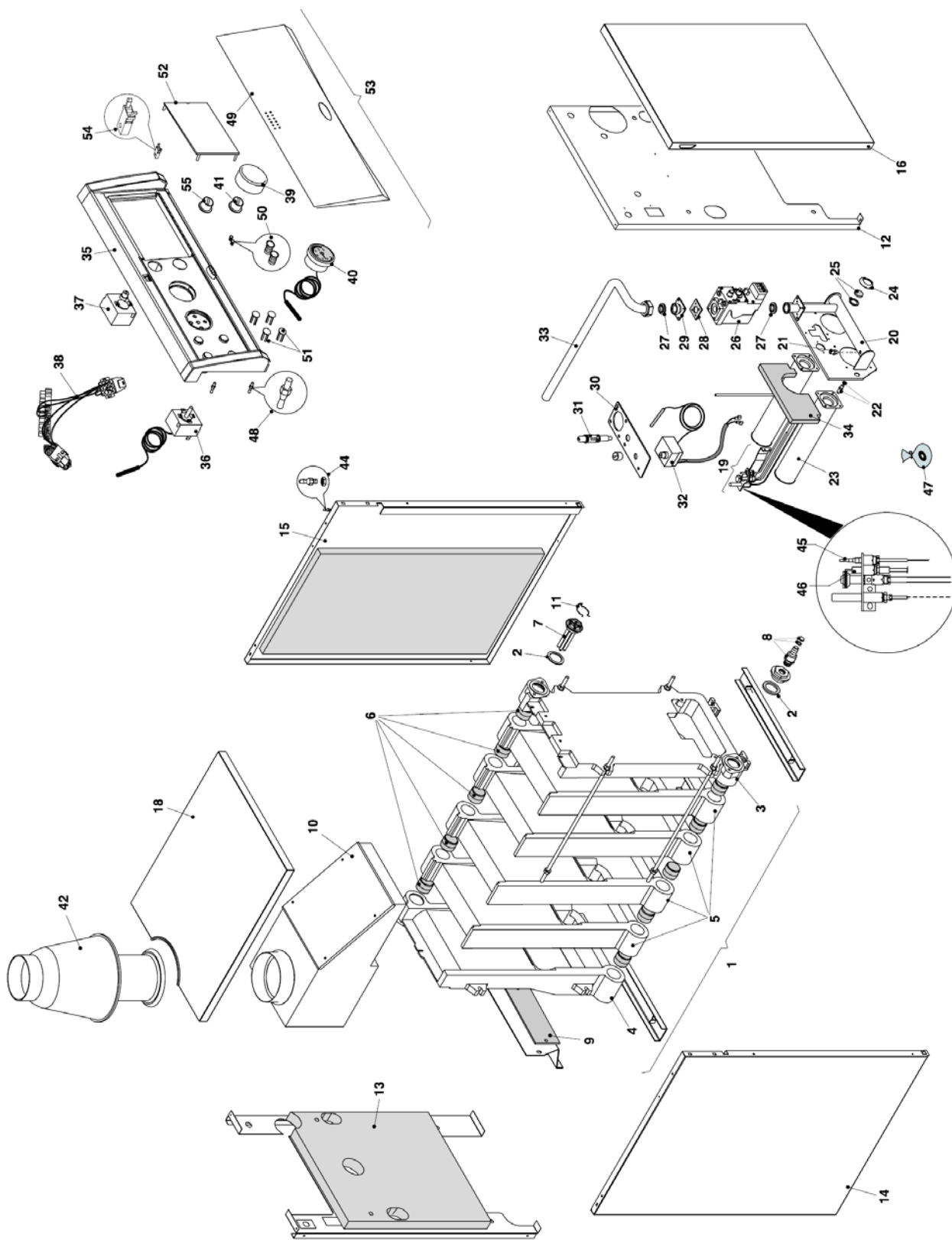


Котлы чугунные NOVELLA AVTONOM

COD.	MOD.	TYP.
2410423	Novella 24 rag avtonom (Rev.1)	
2410433	Novella 36 rag avtonom (Rev.1)	
2410443	Novella 44 rag avtonom (Rev.1)	
2410453	Novella 55 rag avtonom (Rev.1)	
2410463	Novella 64 rag avtonom (Rev.1)	
2410473	Novella 71 rag avtonom (Rev.1)	

NOVELLA AVTONOM



NOVELLA AVTONOM

№	Артикул	2410423	2410433	2410443	2410453	2410463	2410473	Наименование
1	R107783	•						Теплообменник в сборе
1	R107793		•					Теплообменник в сборе
1	R104227			•				Теплообменник в сборе
1	R104228				•			Теплообменник в сборе
1	R104229					•		Теплообменник в сборе
1	R104230	•	•	•	•	•	•	Теплообменник в сборе
2	K857	•	•	•	•	•	•	Прокладка
3	K296	•	•	•	•	•	•	Секция чугунная передняя
4	K201	•	•	•	•	•	•	Секция чугунная задняя
5	K138	•	•	•	•	•	•	Секция чугунная средняя
6	R107784	•	•	•	•	•		Биконус
6	K186						•	Биконус 1"
7	K233	•	•	•	•	•	•	Блок гильз для датчиков
8	K003	•	•	•	•	•	•	Кран слива
9	KF88	•	•	•	•	•	•	Защитная пластина
10	K938	•						Короб уходящих газов
10	K927		•					Короб уходящих газов
10	K928			•				Короб уходящих газов
10	K939				•			Короб уходящих газов
10	K929					•		Короб уходящих газов
10	K940						•	Короб уходящих газов
11	R102013	•	•	•	•	•	•	Пружинная скоба
12	K238	•	•	•				Стенка котла передняя
12	KF75				•	•	•	Стенка передняя
13	K202	•	•	•				Панель задняя
13	KF85				•	•	•	Стенка задняя
14	R107785	•						Панель
14	R107794		•					Панель
14	R107797			•				Панель
14	KF79				•			Стенка левая
14	KF80					•		Стенка левая
14	KF81						•	Стенка левая
15	R107786	•						Панель
15	R107795		•					Панель
15	R107798			•				Панель
15	KF76				•			Стенка правая
15	KF77					•		Стенка правая
15	KF78						•	Стенка правая
16	R107787	•	•	•				Панель
16	KF86				•	•	•	Панель передняя

NOVELLA AVTONOM

№	Артикул	2410423	2410433	2410443	2410453	2410463	2410473	Наименование
18	R107788	•						Панель верхняя
18	R107796		•					Панель верхняя
18	R107799			•				Панель верхняя
18	KF82				•			Панель верхняя
18	KF83					•		Панель верхняя
18	KF84						•	Панель верхняя
19	R104532	•	•	•	•	•	•	Блок термопар в сборе
20	R104531	•	•	•	•	•	•	Газовый коллектор
21	K505	•	•	•	•	•	•	Штуцер
22	R107789	•		•				Компл. перев. на природный газ
22	R103821		•					Компл. перев. на природный газ
22	R103823				•			Компл. перев. на природный газ
22	R103834					•		Компл. перев. на природный газ
22	KA27						•	Компл. перев. на природный газ
23	K989	•						Труба горелки
23	K182		•					Труба горелки
23	K183			•				Труба горелки
23	K375				•			Труба горелки
23	K376					•		Труба горелки
23	K197						•	Труба горелки
24	KE64	•	•	•	•	•	•	Держатель стекла
25	R103992	•	•	•	•	•	•	Стекло с прокладкой
26	R104533	•	•	•	•	•	•	Газовая арматура
27	K287	•	•	•	•	•	•	Прокладка
28	KC27	•	•	•	•	•	•	Прокладка
29	KC83	•	•	•	•	•	•	Фланец газовой арматуры
30	R102713	•	•	•	•	•	•	Суппорт пьезокнопки
31	K123	•	•	•	•	•	•	Кнопка пьезорозжига
32	K035	•	•	•	•	•	•	Термостат макс. температуры
33	KC51	•						Газовая труба
33	R102806		•					Газовая труба
33	KC53			•				Газовая труба
33	KC54				•			Газовая труба
33	KC55					•		Газовая труба
33	KC56						•	Газовая труба
34	KF87	•	•	•		•	•	Защита горелки
35	R107790	•	•	•	•	•	•	Панель приборов
36	R104534	•	•	•	•	•	•	Регулирующий термостат
37	R104535	•	•	•	•	•	•	Термостат уходящих газов
38	R104536	•	•	•	•	•	•	Электропроводка

